

## Allgemeines

Der hier beschriebene **Funkruf-Arbandsender** dient zur mobilen Auslösung von Rufen innerhalb von Bewohner-Zimmern. Er wird zusammen mit dem Funkempfänger Typ FE-099-142 zur Aufschaltung auf Ackermann-Rufanlagen verwendet.

Der Arbandsender ist mit einem schwarzen Silikonarmband ausgestattet und wird wie eine Armbanduhr am Handgelenk getragen.

Der Arbandsender ist strahlwassergeschützt nach IP65 (Einsatz unter der Dusche möglich).



## Funktionsweise

Der Funkruf-Arbandsender ist nach dem Einsetzen der Batterie sofort funktionsbereit.

Falls er nicht bereits zusammen mit einem passenden Funk-Empfänger (z.B. Typ FE-099-142) als "Set" ausgeliefert wurde, muss er bei dem zugehörigen Empfänger eingebucht werden (siehe Beschreibung Funk-Empfänger!).

Nach dem Einbuchen genügt ein kurzer Druck auf die rote Taste, um den Ruf auszulösen. Dabei leuchtet die oberhalb des Schwestersymbols integrierte LED kurz auf.

Falls sich der Funkempfänger außerhalb der Reichweite befindet, versucht es der Sender automatisch ein zweites Mal, wodurch die LED erneut kurz aufleuchtet. Falls wieder keine Antwort erfolgt, leuchtet die LED zum 3. Mal kurz auf und signalisiert so den erfolglosen Ruf.

## Geräteansicht



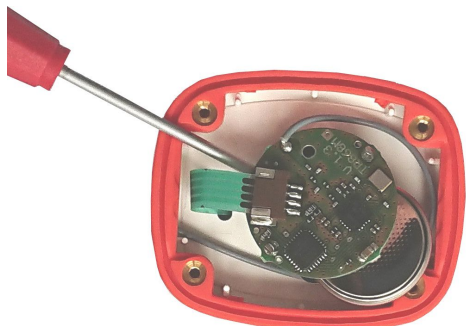
- Arbandsender mit Silikonarmband
- hoher Tragekomfort, leicht zu reinigen



- **Rufauslösung:**  
→ Ruftaste mit Schwestersymbol
- **rote LED-Anzeige:**  
→ leuchtet beim Senden kurz auf  
→ meldet erfolglose Rufe






## Austausch der Batterie

Die Batterie muss nach ca. 50.000 Rufen ausgetauscht werden, empfohlen wird ein Austausch nach 2 Jahren.



- **Öffnen des Gehäuses:**  
→ 4 Schrauben auf der Unterseite lösen  
→ Gehäuse aufklappen
- **Batterie-Tausch**  
→ Platine anheben  
→ Knopfzelle herausschieben  
→ neue Zelle (Typ CR2032) einschieben  
→ **Achtung:** Plus-Pol nach unten!
- **Gehäuse verschließen**  
→ Funktions-Test!

## Technische Angaben:

Gehäuse:	ABS, Verkehrsweiß (RAL 9016), Maße (LxBxH) 50x41x16mm, Schutzart IP65
Optische Anzeige:	LED, rot (im Schwestersymbol integriert), leuchtet beim Senden kurz auf
passender Funkempfänger:	FE-099-142-01/-02 (Ruhestrom bzw. Arbeitsstrom, mit 7-pol. Winkelstecker), Frequenz: 869 MHz
Lebensdauer:	mindestens 50.000 Rufe
Batterie-Typ:	VARTA, Knopfzelle Typ CR2032, 3V, Li-Mn-Technologie (Best. Nr. BA-CR2-032-LM)
Bestell-Bezeichnungen:	<p><b>FS-099-741-00</b> (Standardversion mit Silikon-Armband, schwarz) </p> <p><b>FS-099-741-10</b> (Sonderversion mit Halteclip) </p> <p><b>FS-099-741-20</b> (Sonderversion mit Halsband) </p> <p>Passende Empfänger:  <b>FE-099-142-01/-02</b> (Funk-Empfänger Ruhestrom/Arbeitsstrom) </p> <p><b>FE-099-504-00</b> (Taschen-Pager als mobile Empfänger) </p>