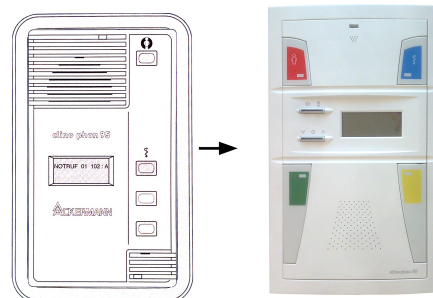


1 Allgemeine Beschreibung

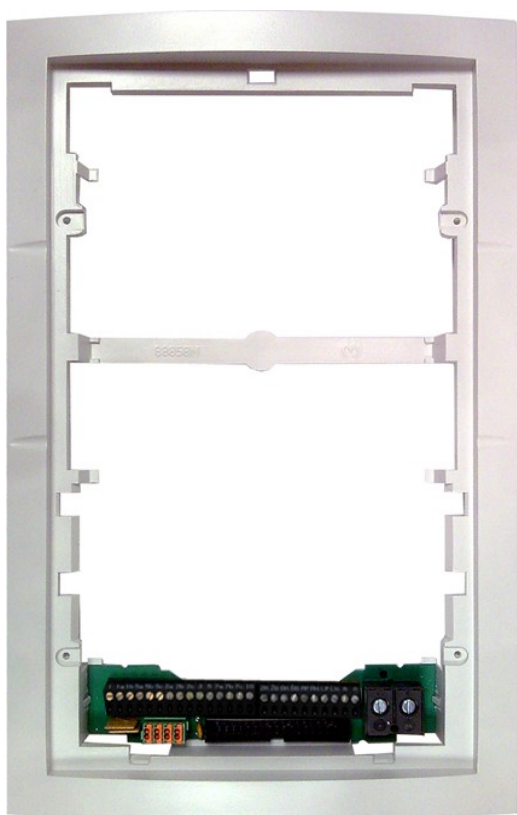
Der Adapter-Rahmen **CL-888-58M-01** (SOA-00157*) dient zur UP-Montage des Zimmerterminals Typ 76921B1 (System99) auf den vorhandenen UP-Kasten des Systems 95.

Mit Hilfe dieses Adapter-Rahmens ist eine saubere Migration des klassischen Clino-Phon95-Systems auf das moderne System99 möglich, Stemm- und Putzarbeiten sind dabei nicht erforderlich.

Der Adapter-Rahmen passt vom Design her zum Erscheinungsbild des Zimmerterminals ZT99, auch die Farbe (cremeweiß-hell) wurde diesbezüglich optimiert.



2 Ansicht-Details



Adapter-Rahmen CL-888-58M-01

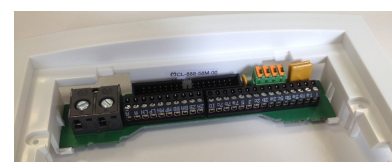
- Der neue Adapter-Rahmen (links) entspricht dem vorhandene UP-Rahmen aus dem Anschlussträger 76919B1 aus dem System99.
- Damit dieser Rahmen jedoch auf den vorhandenen Anschlussträger 89150F2 aus dem System95 passt, wurden einige Befestigungspunkte verschoben, außerdem sitzt der Rahmen asymmetrisch zum UP-Gehäuse (s.u.)
- Zusätzlich wurde eine Halterung für die Anschlussplatine integriert, damit Klemmen und Flachbandkabel-Anschluss leicht zugänglich bleiben.



Ansicht hinten

Asymmetrische Lage des UP-Kastens!

integrierte Platinen-Halterung mit neuer Anschluss-Platine mit steckbaren Schraub-Klemmen



(Ansicht von vorne)

3 Technische Angaben

Material Adapter-Rahmen:	PC/ABS-Blend
Farbe:	cremeweiß-hell (Farb-Nr. UN 0410)
Befestigung-Punkte:	4x Schrauben, passend zu Unterteil 89031A (können aus vorhandenem ZT95-Anschlußträger übernommen werden)
Anschlußplatine:	integriert (Typ 88513C1)
Maße:	BxHxT 175mm x 280mm x 36mm (mit Zapfen)
Bestell-Bezeichnung:	CL-888-58M-01